



**ВСЕРОССИЙСКАЯ ОРГАНИЗАЦИЯ РОДИТЕЛЕЙ ДЕТЕЙ-ИНВАЛИДОВ и  
инвалидов старше 18 лет с ментальными и иными нарушениями,  
нуждающихся в представительстве своих интересов (БОРДИ)**

**Служба социального сопровождения семей  
с детьми-инвалидами и инвалидами с детства 18+  
«Семейные приемные БОРДИ»**



2024 г.

# ПРОЕКТ «СЕМЕЙНЫЕ ПРИЕМНЫЕ ВОРДИ»

2020-2021



Функционирующая служба сопровождения семей «Семейные приемные ВОРДИ» в 20 регионах РФ:  
Астраханская, Белгородская, Вологодская, Волгоградская, Ленинградская, Московская, Новгородская, Орловская, Самарская, Свердловская, Тюменская, Ульяновская области, Забайкальский, Красноярский, Приморский и Хабаровский край, Республика Адыгея, Республика Коми, Республика Дагестан, Республика Крым, с поддержкой ресурсного информационно-методического центра в г. Москва

2022-2023



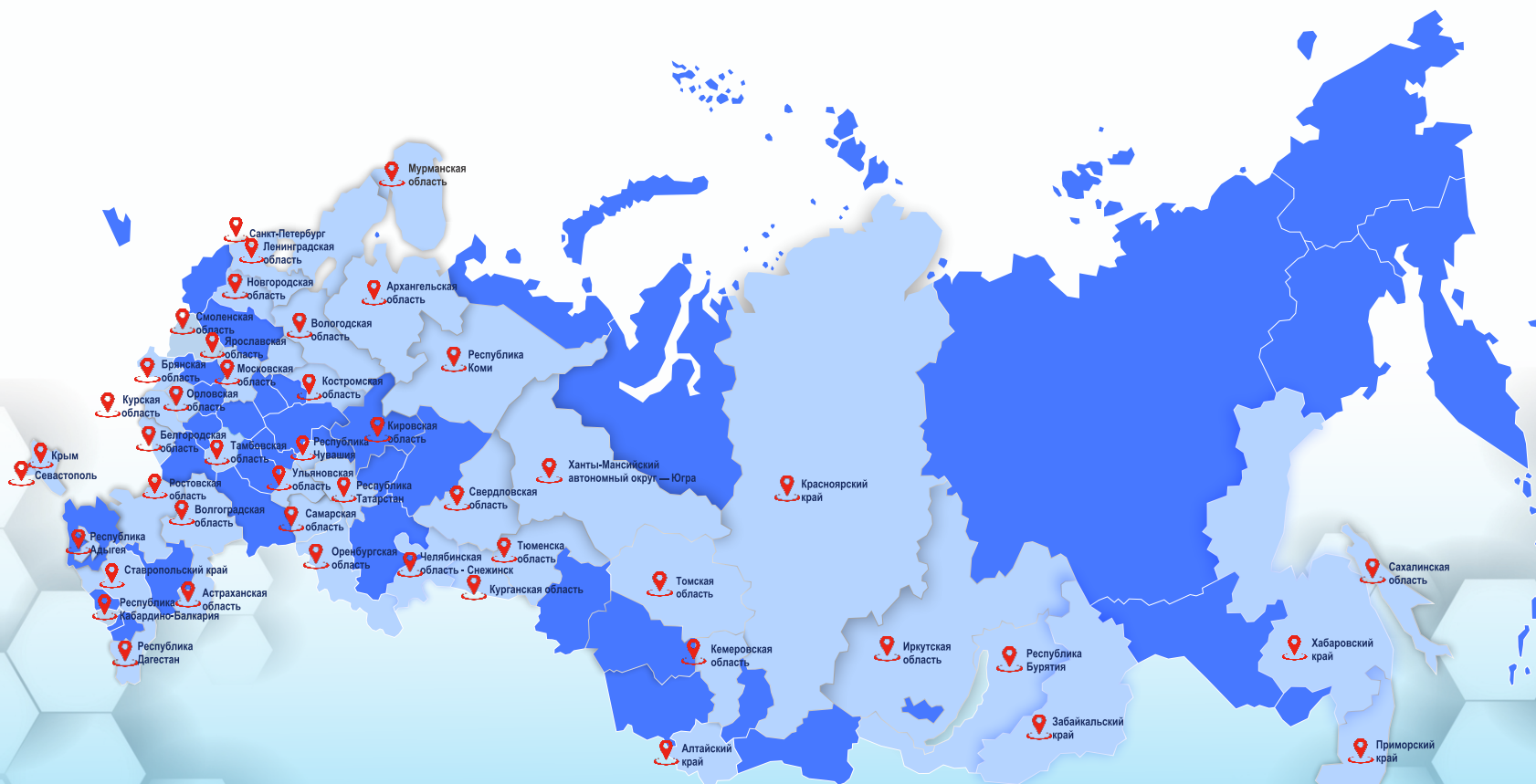
Открытие приемных ВОРДИ в 23 регионах РФ:  
Архангельская, Брянская, Иркутская, Кемеровская, Кировская, Костромская, Курская, Мурманская, Оренбургская, Ростовская, Сахалинская, Смоленская, Тамбовская, Томская, Челябинская, Ярославская области, Алтайский край, Ставропольский край, Республика Татарстан, Кабардино-Балкарская и Чувашская Республики, Санкт-Петербург, Севастополь

2024



Открытие приемных ВОРДИ в 3 регионах РФ:  
Ханты-Мансийский автономный округ - Югра, Республика Бурятия, Курганская область

# ГЕОГРАФИЯ ПРОЕКТА



# ПРОБЛЕМА

## Семьи с детьми-инвалидами:

- растеряны и нуждаются в поддержке и помощи в навигации в море проблем, связанных с инвалидностью ребенка;
- недостаточно осведомлены об имеющихся льготах и услугах для детей-инвалидов;
- нуждаются в информировании о существующих правах и действующих законах;
- информация об услугах ведомств в различных сферах жизни инвалида разрознена;
- консультации ведомств производятся только по вопросам, относящимся к их ведомственным полномочиям;
- семья с инвалидом маломобильна, а обращения в ведомства затруднены и затратны по времени

# ЦЕЛЬ ПРОЕКТА

Улучшение качества жизни  
семей с детьми-инвалидами и инвалидами с детства 18+

*Путем*

оказания информационно-консультационной помощи по широкому кругу  
вопросов в сфере инвалидности и организации  
социального сопровождения семей

*Через*

создание сети консультационных пунктов - Семейных приемных ВОРДИ  
на базе Региональных и Местных отделений ВОРДИ  
с организационно-методической поддержкой из единого  
Ресурсного информационно-методического Центра (РИМЦ)

# СУТЬ ПРОЕКТА

## Проект «Меняем мир вместе»

Формирование системы социального сопровождения семей, воспитывающих детей-инвалидов и инвалидов с детства 18+, нуждающихся в представлении своих интересов, на уровне регионов и муниципалитетов РФ

**В настоящее время:**

Открыты и функционируют «Семейные приемные ВОРДИ» в 46 регионах



**Планируется:**

Расширение географии сети консультационных пунктов службы социального сопровождения семей целевой группы «Семейные приемные ВОРДИ» в субъектах РФ на базе Региональных и Местных отделений ВОРДИ, оказывающих в режиме «одного окна» общественно-полезные услуги:

- консультационной, методической и правовой помощи по всем основным вопросам, касающимся жизни инвалида;
- психологической помощи и социального сопровождения семей;
- консультационно-информационной помощи в формировании обоснованных запросов к органам власти и ведомствам, так как услуги ведомств надлежащего качества и объема определяют качество жизни инвалида и его семьи в целом.

Обеспечение деятельности Службы социального сопровождения семей в регионах присутствия ВОРДИ с организационно-методической поддержкой из единого Ресурсного информационно-методического центра

# СУТЬ ПРОЕКТА

## Ресурсный информационно-методический центр (ресурсная поддержка)

Семьи  
с детьми-инвалидами



Консультационный пункт  
службы социального сопровождения  
семей в регионе  
«Семейная приемная ВОРДИ»

- информационно-консультационная помощь
- правовая помощь
- социальное сопровождение семей
- маршрутизация семей
- повышение компетентности родителей

# НАПРАВЛЕНИЯ ПОМОЩИ





# СУТЬ ПРОЕКТА

## Социальное сопровождение

«Содействие в предоставлении медицинской, психологической, педагогической, юридической, социальной помощи, не относящейся к социальным услугам (социальное сопровождение)»

статья 22 Федерального закона 442-ФЗ  
«Об основах социального обслуживания в РФ»

Постановление Правительства РФ № 1096  
«Об утверждении перечня общественно полезных услуг и критериев оценки качества их оказания»

# СПОСОБЫ ДОНЕСЕНИЯ ИНФОРМАЦИИ О СЛУЖБЕ



Социальные  
сети



Конференции



Мероприятия



Сарафанное  
радио



СМИ  
о работе  
Службы в регионах



Службы и ведомства,  
работающие с семьями  
целевой группы  
(соцзащита, образование,  
здравоохранение)



Единый  
федеральный номер  
службы 8 (800) 250 42 43

# ФОРМА ОБРАЩЕНИЯ В «СЕМЕЙНУЮ ПРИЕМНУЮ»



Служба социального сопровождения  
**Семейные приемные ВОРДИ**

8 800 250 4243

## Семейные приемные ВОРДИ

Добро пожаловать в «Семейную приёмную» Службы социального сопровождения семей ВОРДИ!

Заполните, пожалуйста, все поля в форме обращения, напишите Ваш вопрос и специалисты нашей службы свяжутся с Вами в ближайшее возможное время

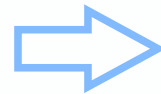
Если Вам требуется очная консультация, просим записаться по телефону 8 800 250 42 43 или написать об этом в тексте обращения

### Регистрация обращения

Регион обращения	Направление	
Ваши данные (родителя/законного представителя)		
Фамилия	Имя	Отчество
E-mail	Телефон	
Предпочитаемый (удобный) способ связи		
Являетесь ли Вы членом ВОРДИ		
Чьи интересы Вы представляете?		
Благополучатель		
Фамилия Имя Отчество (полностью)	Дата рождения	
<input type="checkbox"/> Даю согласие на получение информации от ВОРДИ.		
<input type="checkbox"/> Нажимая кнопку «Отправить» даю свое согласие на обработку моих персональных данных для целей описанных в <a href="#">Положении об обработке персональных данных</a> .		
<input type="button" value="Отправить"/>		

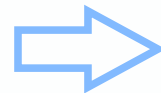
# НОВИЗНА ИДЕИ ПРОЕКТА

Консультирование семей по системе «одного окна» в очной и дистанционной форме по всем направлениям жизнедеятельности человека с инвалидностью



Оказание общественно-полезных услуг консультационной, правовой, методической помощи

Социальное сопровождение и маршрутизация семей для получения услуг надлежащего качества и объема



Содействие в получении услуг различных ведомств

Подготовка документов и сопровождение при обращениях семей в ведомства



Социальное адвокатирование

Использование единого федерального номера службы сопровождения проведение телефонных консультаций с целью повышения компетентности родителей по широкому кругу вопросов в сфере инвалидности



Распределение звонков по региональным консультационным пунктам

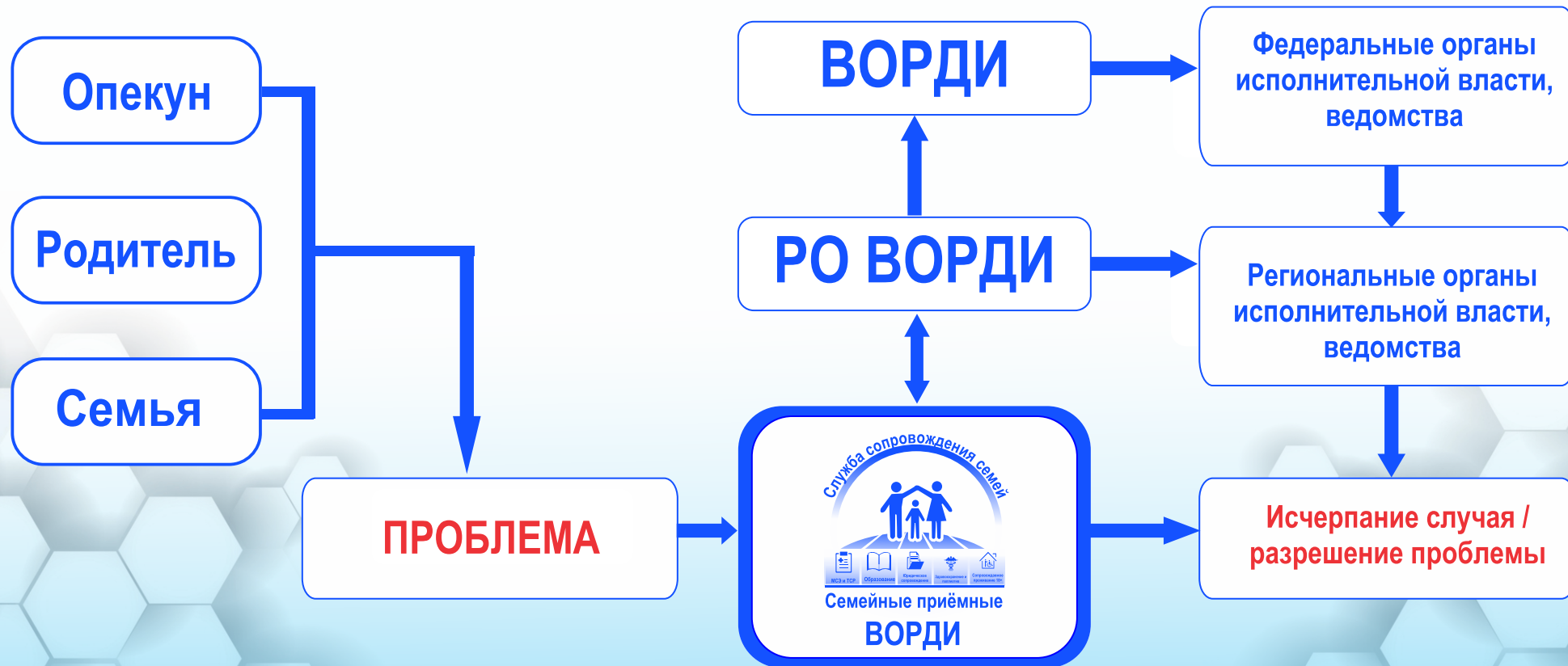
# НОВИЗНА ИДЕИ ПРОЕКТА

Конкуренты/Аналоги	Сильные стороны	Слабые стороны
1. Консультации специалистов государственных служб и ведомств	Представляют существующую ситуацию и порядок, принятый при предоставлении услуг конкретного ведомства	Консультации только по вопросам, относящимся к непосредственной деятельности конкретного ведомства;
2. Консультации семей региональными СО НКО	Консультации с позиции «на стороне семьи», ориентированные на результат	Консультирование преимущественно по одному или нескольким выбранным направлениям или нозологиям, преимущественно в рамках региональной ситуации

# ПРЕИМУЩЕСТВА СЕМЕЙНОЙ ПРИЕМНОЙ

- Система «одного окна» (семья получает консультацию по всем вопросам, связанным с инвалидностью детей и взрослых, в одном месте);
- Возможность самореализации и саморазвития родителей / законных представителей детей и взрослых с инвалидностью, их участия в реализации проектов и жизни общества;
- Конструктивное взаимодействие с органами государственной власти, ведомствами, институтом Уполномоченных по правам ребенка, что позволяет оперативно решать возникающие вопросы;
- Связь с федеральным ВОРДИ, помощь федеральных консультантов и экспертов ВОРДИ, возможность использовать в работе опыт других регионов.

# ВЗАИМОДЕЙСТВИЕ ПРИ РЕАЛИЗАЦИИ ПРОЕКТА



# Кодификация услуг предоставляемых в «Семейных приемных ВОРДИ»

Направление /виды услуг/комплекс действий и мероприятий	Коды услуг (см. должностные обязанности специалиста КП)
<b>1. Содействие в получении услуг здравоохранения и паллиативной помощи, в том числе лекарственных препаратов и медицинских изделий</b>	
Консультирование по вопросам получения медицинской помощи и основным нормативным правовым актам, регулирующим особенности организации медицинской помощи детям-инвалидам и инвалидам старше 18 лет с ментальными и иными нарушениями	<b>1.01</b>
Консультирование по вопросам получения паллиативной медицинской помощи и основным нормативным правовым актам, регулирующим особенности организации ПМП детям-инвалидам, в том числе по вопросу получения паллиативного статуса для ребёнка-инвалида	<b>1.02</b>
Консультирование законных представителей детей-инвалидов, нуждающихся в паллиативной медицинской помощи, по вопросам получения стационарного и амбулаторного лечения, а также выезда паллиативных медицинских служб	<b>1.03</b>
Консультирование по обеспечению ТСР, лекарственными средствами и лечебным питанием детей-инвалидов, нуждающихся в паллиативной медицинской помощи	<b>1.04</b>
Консультирование по вопросам взаимодействия с медицинскими организациями, госпитализации, получении лекарств и лечебного питания для ребенка-инвалида и инвалида старше 18 лет с ментальными и иными нарушениями	<b>1.05</b>
Консультирование по вопросам оказания комплексной медико-социальной помощи, а также дополнительной медицинской помощи детям-инвалидам, нуждающимся в паллиативной медицинской помощи, через благотворительные фонды и иные социальные организации	<b>1.06</b>
Сопровождение семьи с ребенком-инвалидом, нуждающимся в паллиативной медицинской помощи, по вопросам взаимодействия с медицинскими организациями, госпитализации, получении лекарств и лечебного питания, ТСР, получения паллиативного статуса	<b>1.07</b>
Сопровождение семей по вопросам взаимодействия с медицинскими организациями, госпитализации, получении лекарств и лечебного питания для ребенка-инвалида и инвалида старше 18 лет с ментальными и иными нарушениями	<b>1.08</b>
Консультирование и содействие в составлении заявлений в органы исполнительной государственной власти, органы местного самоуправления, надзорные органы, иные организации по направлению «Здравоохранение и паллиативная помощь»	<b>1.09</b>
Представление интересов в органах государственной власти, органах местного самоуправления, надзорных органах, иных организациях в интересах ребенка-инвалида по направлению «Здравоохранение и паллиативная помощь»	<b>1.10</b>
Сопровождение семьи при взаимодействии с медицинскими организациями, получении лекарственного обеспечения, медицинских изделий для детей с сахарным диабетом	<b>1.11</b>



# Кодификация услуг предоставляемых в «Семейных приемных ВОРДИ»

Направление /виды услуг/комплекс действий и мероприятий	Коды услуг (см. должностные обязанности специалиста КП)
<b>2. Содействие в получении ТСП и взаимодействии с МСЭ</b>	
Консультирование родителей по вопросам установления инвалидности, обеспечения техническими средствами реабилитации (далее - ТСП) по федеральному и региональному перечням и другим связанным вопросам.	<b>2.01</b>
Оказание помощи в подготовке к прохождению освидетельствования в бюро медико-социальной экспертизы (далее – МСЭ) или изменении ИПРА	<b>2.02</b>
Сопровождение ребенка/взрослого с инвалидностью и его законного представителя на освидетельствование бюро МСЭ	<b>2.03</b>
Консультирование родителей в отношении правил прохождения МСЭ и правил обжалования решения МСЭ	<b>2.04</b>
Консультирование родителей в отношении получения технических средств реабилитации, компенсации за самостоятельно приобретенное ТСП	<b>2.05</b>
Консультирование родителей по вопросам ремонта и досрочной замены ТСП	<b>2.06</b>
Консультирование и содействие в составлении заявлений в органы исполнительной государственной власти, органы местного самоуправления, надзорные органы, иные организации по данному направлению	<b>2.07</b>
Представление интересов в органах государственной власти, органах местного самоуправления, надзорных органах, иных организациях в интересах ребенка-инвалида по данному направлению	<b>2.08</b>
Консультирование по оформлению и использованию Электронного сертификата на ТСП	<b>2.09</b>
Консультирование в рамках подбора Технических средств реабилитации	<b>2.10</b>
Консультирование в ходе настройки Технических средств реабилитации	<b>2.11</b>
<b>3. Содействие в организации сопровождаемого проживания, дневной занятости инвалидов целевой группы 18+</b>	
Информирование (просвещение) об основных стационарозамещающих технологиях: сопровождаемое проживание; социальная дневная занятость; трудовая деятельность в защищенных условиях и на открытом рынке труда; программы временного сопровождения, присмотра и ухода по типу «передышки», социальных гостиниц	<b>3.01</b>

# Кодификация услуг предоставляемых в «Семейных приемных ВОРДИ»

Направление /виды услуг/комплекс действий и мероприятий	Коды услуг (см. должностные обязанности специалиста КП)
<p>Консультирование об имеющихся в регионе поставщиках, их наличии и составе услуг для инвалидов 18+:</p> <ul style="list-style-type: none"> <li>- на базе государственных, муниципальных учреждений в стационарной, полустационарной, надомной форме</li> <li>- на базе негосударственных поставщиков услуг, в т.ч. НКО:</li> <li>- дневная, в том числе, сопровождаемая занятость;</li> <li>- учебно-тренировочная деятельность для целей развития навыков самостоятельного проживания с сопровождением и без;</li> <li>- обеспечение условий проживания на принципах сопровождения («сопровожаемое проживание»).</li> <li>- временные формы присмотра, ухода и сопровождения (услуги по типу «передышки», в том числе, на дому).</li> </ul>	<b>3.02</b>
<p>Консультирование по вопросам взаимодействия с подростками и взрослыми с ментальными нарушениями: нивелирование гиперопеки, обеспечение родителями преемственности и единообразия подходов в формировании, поддержании и развитии социально-бытовых навыков на занятиях и дома</p>	<b>3.03</b>
<p>Деятельность по развитию инфраструктуры услуг на принципах сопровождения с учетом запроса: прием, обработка, консолидация и доведение до органов власти запросов родителей о нуждаемости в тех или иных услугах в области стационарозамещающих технологий.</p>	<b>3.04</b>
<p>Консультирование и содействие в составлении заявлений в органы исполнительной государственной власти, органы местного самоуправления, надзорные органы, иные организации по данному направлению</p>	<b>3.05</b>
<p>Представление интересов родителя в органах государственной власти, органах местного самоуправления, надзорных органах, иных организациях в интересах ребенка-инвалида по данному направлению</p>	<b>3.06</b>
<p><b>4. Содействие и консультирование в вопросах образования</b></p>	
<p>Консультирование по основным нормативным правовым актам, регулирующим особенности организации образовательной деятельности обучающихся с ОВЗ</p>	<b>4.01</b>
<p>Консультирование по вопросу реализации права родителя(законного представителя) на выбор формы получения образования и формы обучения, а также образовательной организации, осуществляющей образовательную деятельность</p>	<b>4.02</b>
<p>Консультирование по вопросу приема в образовательную организацию с целью реализации права обучающихся на инклюзивное образование</p>	<b>4.03</b>
<p>Оказание помощи в составлении заявлений о приеме в образовательную организацию с целью реализации права обучающихся на инклюзивное образование</p>	<b>4.04</b>
<p>Консультирование и содействие в обеспечении специальных образовательных условий в образовательной организации на основании рекомендаций ПМПК</p>	<b>4.05</b>
<p>Оказание помощи в составлении заявлений в образовательную организацию по вопросу создания специальных образовательных условий, в т.ч. по вопросу открытия ставки тьютора(ассистента)</p>	<b>4.06</b>

# Кодификация услуг предоставляемых в «Семейных приемных ВОРДИ»

Направление /виды услуг/комплекс действий и мероприятий	Коды услуг (см. должностные обязанности специалиста КП)
Консультирование и содействие в получении бесплатного двухразового питания обучающимися с ОВЗ в образовательной организации, включая обеспечение бесплатным двухразовым питанием учащихся на надомном обучении путем компенсации в натуральном виде (продуктовыми наборами) или компенсацией за питание в денежном эквиваленте	4.07
Консультирование по вопросам организации надомного, семейного, дистанционного обучения	4.08
Консультирование по видам адаптированных основных общеобразовательных программ - разъяснения изменений в содержательном и организационном разделах АООП	4.09
Оказание помощи в составлении запроса в образовательную организацию на ознакомление с индивидуальным учебным планом, адаптированной образовательной программой	4.10
Консультирование по вопросам прохождения ПМПК с целью получения оптимальных для ребенка рекомендаций по созданию специальных условий в образовательной организации	4.11
Оказание помощи в составлении заявлений в ПМПК с целью получения оптимальных для ребенка рекомендаций по созданию специальных условий в образовательной организации	4.12
Сопровождение ребенка и его законного представителя на освидетельствование в ПМПК	4.13
Консультирование и содействие в оспаривании заключения ПМПК	4.14
Консультирование с разъяснениями требований ФГОС НОО ОВЗ и СанПин ОВЗ к недельной аудиторной нагрузке, включая коррекционно-развивающие занятия с логопедом, дефектологом, психологом	4.15
Консультирование и содействие в обеспечении персонального тьюторского (или ассистентского) сопровождения в образовательной организации на основании рекомендаций ПМПК	4.16
Консультирование по вопросам деятельности внутришкольного психолого-медико-педагогического консилиума	4.17
Информирование и консультирование по вопросам особенностей проведения государственной итоговой аттестации для лиц с ОВЗ	4.18
Консультирование и содействие в составлении заявлений в органы исполнительной государственной власти, органы местного самоуправления, надзорные органы по вопросам образования	4.19
Представление интересов в органах государственной власти, органах местного самоуправления, надзорных органах в интересах ребенка-инвалида	4.20
ИНОЕ – для вопросов, не вошедших в перечень	4.21

# Кодификация услуг предоставляемых в «Семейных приемных ВОРДИ»

Направление /виды услуг/комплекс действий и мероприятий	Коды услуг (см. должностные обязанности специалиста КП)
<b>5. Содействие в организации доступной среды</b>	
Информирование и консультирование о вариантах организации доступной среды на объектах социальной инфраструктуры	<b>5.01</b>
Проведение мероприятий по сбору, обработке и учету запросов целевой группы по проблемам архитектурной доступности для маломобильных групп населения объектов ЖКХ, социальной инфраструктуры и транспорта	<b>5.02</b>
Консультирование родителей по вопросам взаимодействия с руководителями и специалистами объектов ЖКХ, социальной инфраструктуры и транспорта по обеспечению доступной среды	<b>5.03</b>
Консультирование и содействие в составлении заявлений в органы исполнительной государственной власти, органы местного самоуправления, надзорные органы, иные организации	<b>5.04</b>
Представление интересов в органах государственной власти, органах местного самоуправления, надзорных органах, иных организациях в интересах ребенка-инвалида	<b>5.05</b>
<b>6. Содействие в получении психологических консультаций</b>	
Консультирование по вопросам получения психологической помощи	<b>6.01</b>
Содействие законному представителю ребенка-инвалида и инвалида старше 18 лет с ментальными и иными нарушениями в получении услуг психологической помощи	<b>6.02</b>
<b>7. Содействие семьям в получении гуманитарной и материальной помощи</b>	
Консультирование по вопросам получения гуманитарной и материальной помощи для детей-инвалидов и инвалидов старше 18 лет с ментальными и иными нарушениями	<b>7.01</b>
Содействие законному представителю в вопросах получения гуманитарной и материальной помощи для детей-инвалидов и инвалидов старше 18 лет с ментальными и иными нарушениями	<b>7.02</b>

# Кодификация услуг предоставляемых в «Семейных приемных ВОРДИ»

Направление /виды услуг/комплекс действий и мероприятий	Коды услуг (см. должностные обязанности специалиста КП)
<b>8. Содействие семьям в получении услуг в области спорта</b>	
Консультирование по вопросам обеспечения доступа к услугам адаптивной физкультуры и спорта для детей-инвалидов и инвалидов старше 18 лет с ментальными и иными нарушениями или содействие в организации получения услуг	<b>8.01</b>
Содействие в организации спортивных занятий для детей-инвалидов или инвалидов 18+, в том числе, в групповой форме	<b>8.02</b>
Содействие в организации спортивных занятий и мероприятий для семей или родителей, в том числе, в групповой форме	<b>8.03</b>
<b>9. Содействие семьям в получении услуг в области культуры и досуга</b>	
Консультирование по вопросам обеспечения доступа к услугам в области культуры и досуга для детей-инвалидов и инвалидов 18+ или содействие в организации получения услуг	<b>9.01</b>
Содействие в организации мероприятий в сфере культуры и досуга для семей, в том числе, для родителей	<b>9.02</b>
<b>10. Содействие в получении юридических услуг и юридические услуги</b>	
Содействие в получении юридических услуг и юридические консультации по вопросам, не вошедшим в перечень по направлениям (в том числе на горячей линии)	<b>10.01</b>
Юридическое сопровождение деятельности Семейных приемных по всем имеющимся направлениям, в том числе, в надзорных и судебных инстанциях с привлечением внешних юристов	<b>10.02</b>
<b>11. Содействие в получении санаторно-курортного лечения и курсовой реабилитации</b>	
Содействие в получении санаторно-курортных услуг	<b>11.01</b>
Содействие в получении курсовой реабилитации	<b>11.02</b>

# Кодификация услуг предоставляемых в «Семейных приемных ВОРДИ»

Направление /виды услуг/комплекс действий и мероприятий	Коды услуг (см. должностные обязанности специалиста КП)
<b>12. Содействие в получении услуг ранней помощи</b>	
Содействие в получении услуг ранней помощи	<b>12.01</b>
<b>13. Содействие в получении услуг в сфере соцзащиты</b>	
Содействие в организации взаимодействия с органами социальной защиты	<b>13.01</b>
Содействие в получении услуг в рамках системы долговременного ухода (СДУ)	<b>13.02</b>
Содействие в разработке или изменении ИППСУ, в том числе, с привлечением исполнителя – СО НКО	<b>13.03</b>
<b>14. Содействие в получении услуг комплексной реабилитации и абилитации</b>	
Консультирование по вопросам комплексной реабилитации/абилитации и разработке индивидуального реабилитационного маршрута	<b>14.01</b>
Сопровождение инвалида и семьи при получении услуг по комплексной реабилитации/абилитации	<b>14.02</b>

# ЭФФЕКТЫ ОТ РЕАЛИЗАЦИИ ПРОЕКТА



# ДИНАМИКА ВОСТРЕБОВАННОСТИ УСЛУГ СЕМЕЙНЫХ ПРИЕМНЫХ

**2020 год**

**10** регионов

**2 051** обращений  
**1 950** семей

**2021 год**

**17** регионов

**5 177** обращений  
**3 441** семей

**2022 год**

**36** регионов

**27 085** обращений  
**17 244** семей

(с учетом обращений по вопросам мобилизации)

**2023 год**

**43** региона

**17 175** обращений  
**8 768** семей



От начала проекта: на **01.03.2024 г.** (45 региона)

**Всего** обращений в Семейные приемные - **53 264**

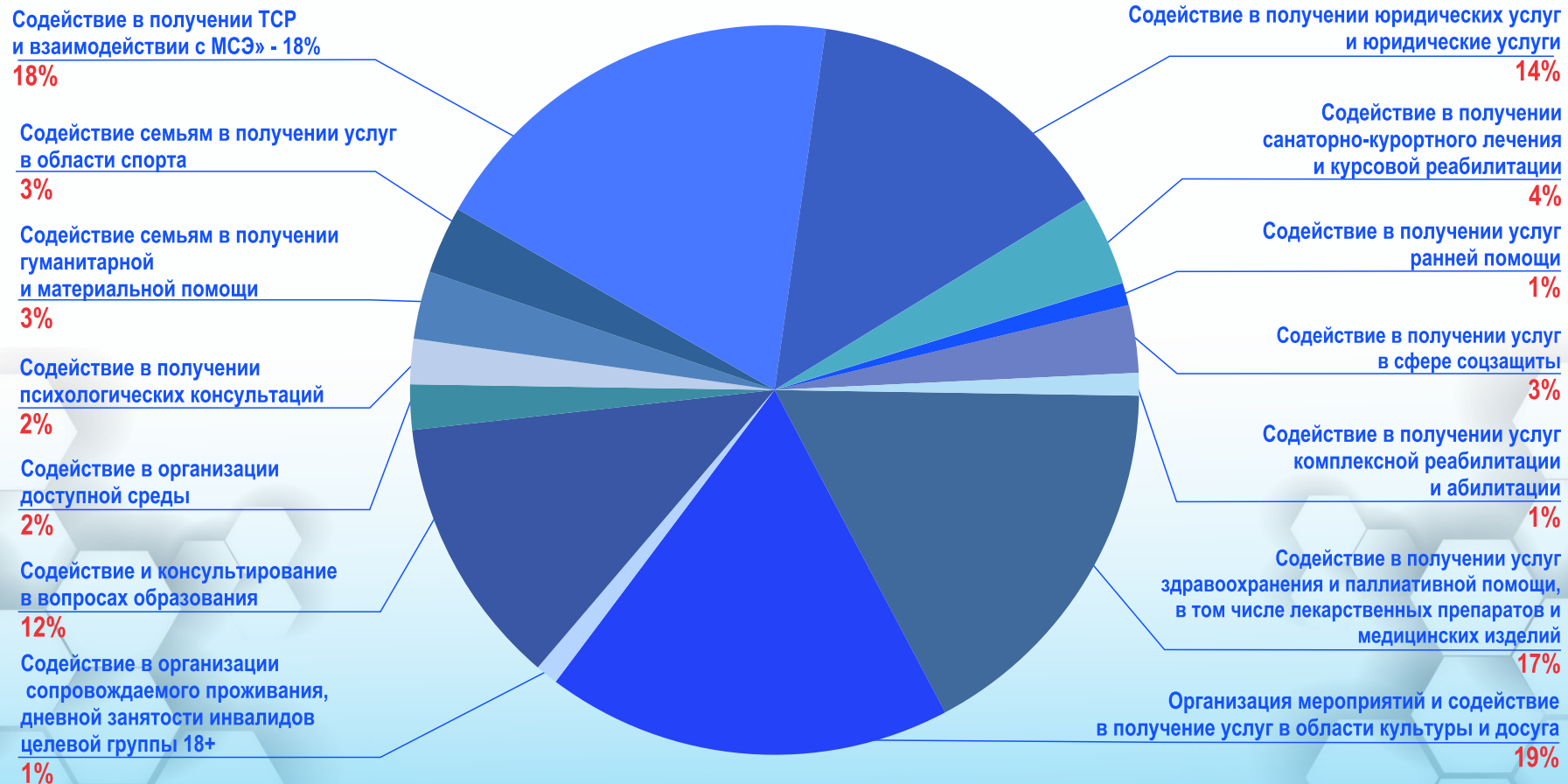
**Всего** семей, обратившихся в Семейные приемные - **32 829**

Многие семьи обращаются несколько раз и по различным направлениям (социальное сопровождение).

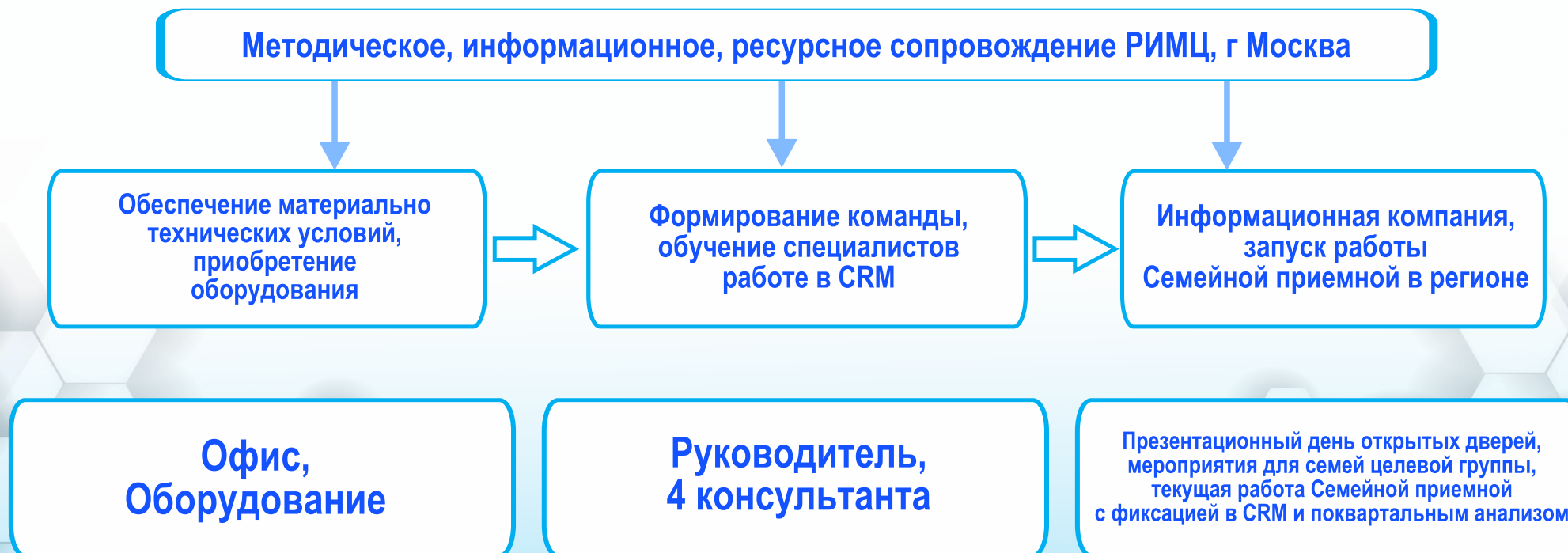
**Всего** обращений на горячую линию правовой помощи - **3 850**



# Градация обращений по направлениям работы службы — 2023



# Алгоритм запуска и функционирования одной Семейной приемной (консультационного пункта) - 12 месяцев



# ИНФОРМАЦИЯ О СЛУЖБЕ

Электронная форма обращения в «Семейную приёмную ВОРДИ» [help.vordi.org](http://help.vordi.org)

Проект финансируется из субсидии Минтруда России, грантов БФ «Абсолют-помощь»,  
Фонда Президентских грантов

Горячая линия правовой помощи ВОРДИ 8 (800) 777 234 7

Информация о проекте на сайте ВОРДИ [vordi.org](http://vordi.org)



По мере привлечения финансирования, география проекта обязательно будет расширяться!

Единый федеральный номер службы сопровождения ВОРДИ



8 (800) 250 42 43

# Меняем мир вместе!



«Ничего для нас – без нас»  
«Nothing about us without us»

## Контакты:

117638, г.Москва, ул. Фруктовая 14,  
сайт: [vordi.org](http://vordi.org) , e-mail: [info@vordi.ru](mailto:info@vordi.ru),  
тел.: +7 (499) 213 07 00