



УПОЛНОМОЧЕННЫЙ
ПРИ ПРЕЗИДЕНТЕ
РОССИЙСКОЙ ФЕДЕРАЦИИ
ПО ПРАВАМ РЕБЕНКА



ПРАВИТЕЛЬСТВО
МОСКОВСКОЙ
ОБЛАСТИ



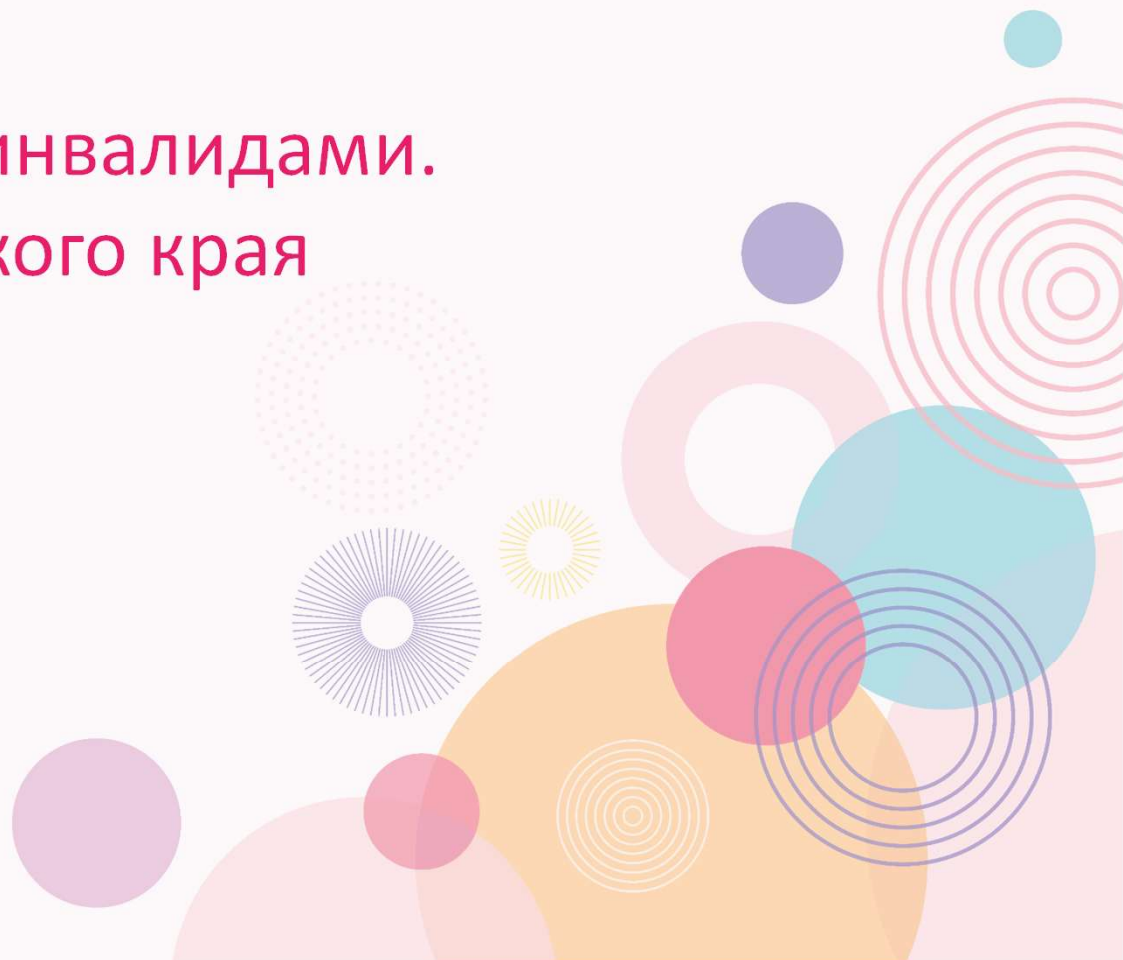
ЦЕНТР РАЗВИТИЯ
СОЦИАЛЬНЫХ
ПРОЕКТОВ

**ЖИТЬ
И ВОСПИТЫВАТЬСЯ
в семье**

IV ВСЕРОССИЙСКИЙ ФОРУМ
ПО ПРОФИЛАКТИКЕ СОЦИАЛЬНОГО СИРОТСТВА

Поддержка семей с детьми-инвалидами. Опыт РО ВОРДИ Забайкальского края

Яцук Мария Анатольевна
Председатель РО ВОРДИ Забайкальского края



Целевая группа и цель деятельности РО ВОРДИ

Целевая группа

Дети-инвалиды, инвалиды с детства, нуждающиеся в представительстве своих интересов

Семьи, воспитывающие детей-инвалидов и инвалидов с детства, нуждающиеся в представительстве своих интересов

Цель деятельности

Улучшение качества жизни семей, воспитывающих детей-инвалидов и инвалидов с детства, нуждающихся в представительстве своих интересов, путем оказания консультационно-правой помощи и содействия в разрешении широкого круга вопросов



Механизмы поддержки целевой группы РО ВОРДИ



Региональная служба социального
сопровождения семей



Студия изобразительного и прикладного творчества
«Лиловый кот»



Секция адаптивной физкультуры «ЙО-жик»



Центр сопровождаемой дневной занятости
«Лиловый дом»



Секция адаптивного мини-футбола
для детей с ОВЗ «Лиловый мяч»

Региональная служба социального сопровождения семей «Семейная приемная ВОРДИ»



Оказание бесплатной информационно-консультационной помощи по обращению семей с детьми-инвалидами и инвалидами старше 18 лет, нуждающимися в представительстве своих интересов в различных сферах жизни человека с инвалидностью

Статистика обращений в Региональную службу «Семейная приемная ВОРДИ»

2020 год

436 обращений
215 семей

2021 год

677 обращений
373 семей

2022 год

2102 обращений
915 семей

2023 год

1585 обращений
631 семей

2024 год

1460 обращений
637 семей

2025 год

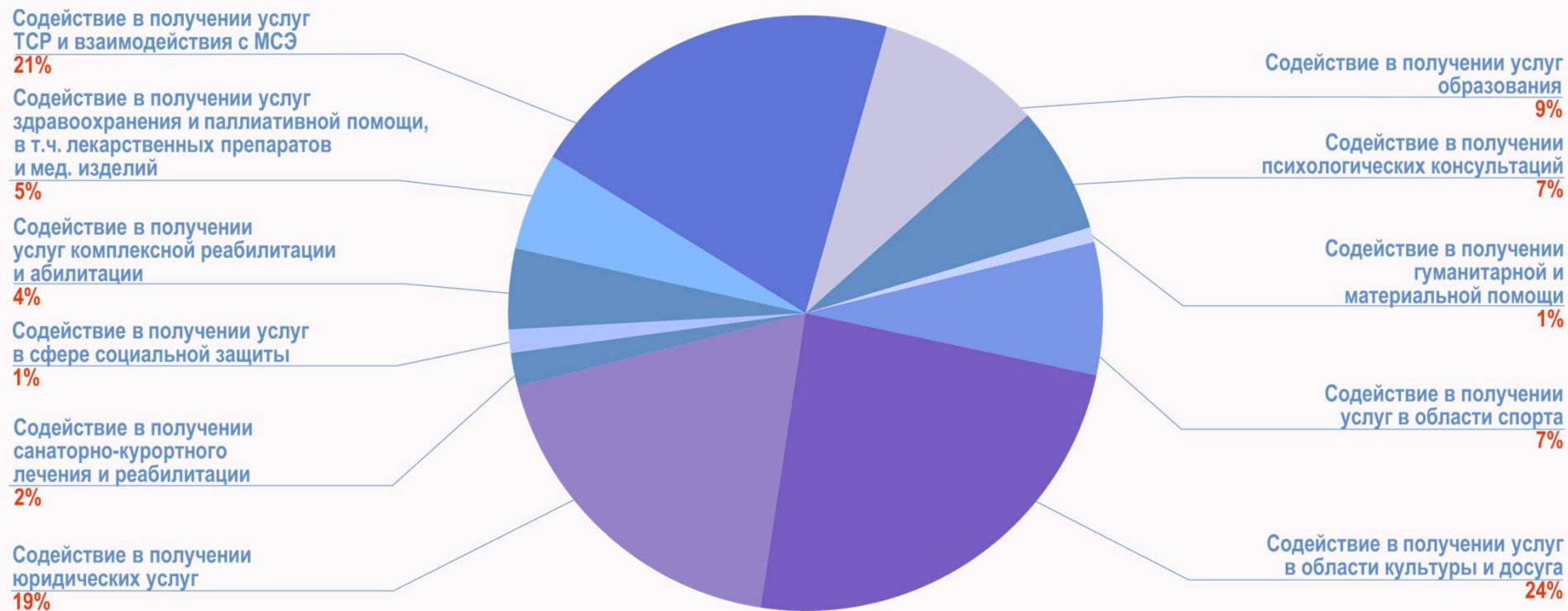
1099 обращений
496 семей



Всего в службу обратилось более **1 800** семей,
оказано более **12 000** услуг.

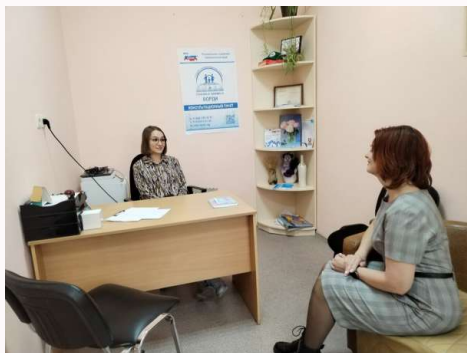


Проблематика обращений в Региональную службу «Семейная приемная ВОРДИ»



Форматы консультирования целевой группы

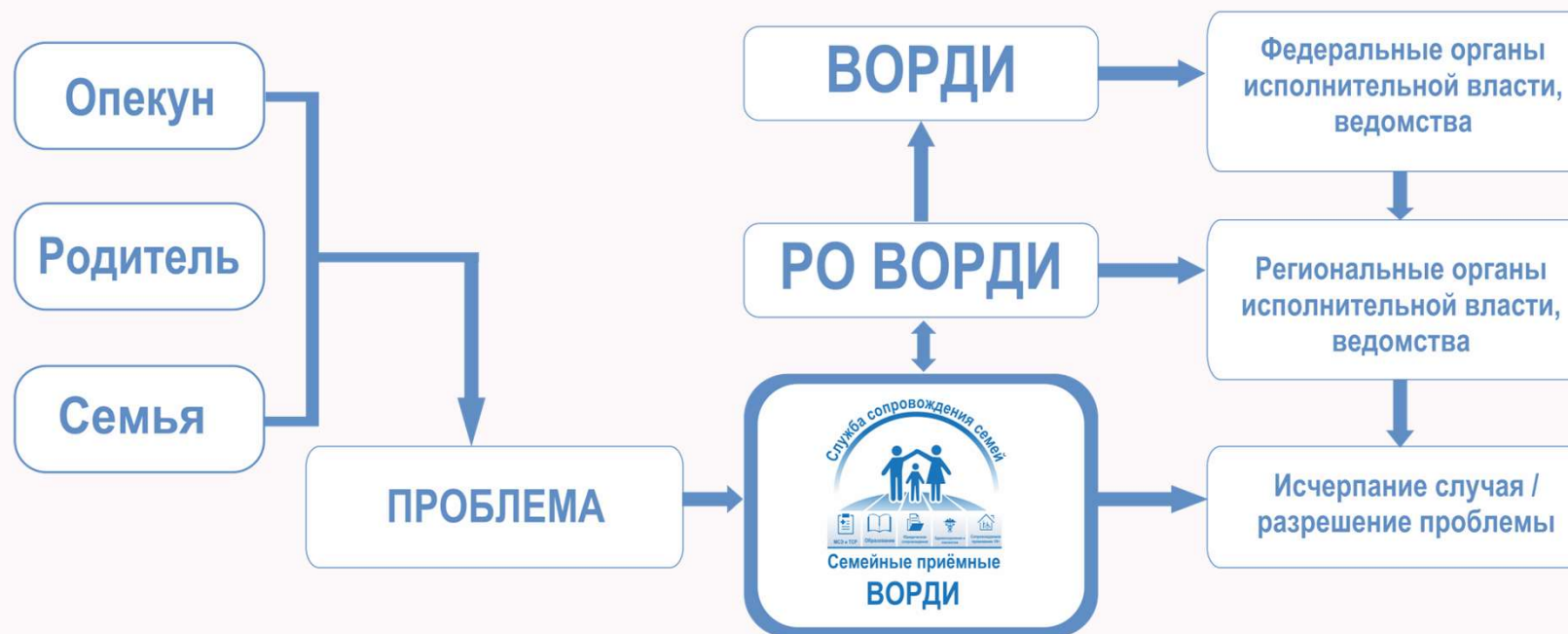
Индивидуальный



Групповой



Взаимодействие с исполнительными органами



Содействие в повышении квалификации специалистов, в изучении успешных практик и методик



Курсы повышения квалификации по программам проф. образования - более 30 специалистов

Стажировки совместно с представителями исполнительных органов

Семинары-практикумы

Демонстрационный зал технических средств реабилитации

Более 50 единиц ТСР



Команда региональной службы «Семейная приёмная ВОРДИ»



Чепуренко С.А.
Руководитель Службы
Координатор направления
«Образование»
«Здравоохранение»
«Социальное обслуживание»



Яцук М.А.
Председатель РО ВОРДИ
Юрист Службы
Координатор направления
«Спорт, культура и досуг»,
«Социальное обслуживание»



Рябцева А.Е.
Специалист-консультант
службы
Координатор направления
«МСЭ и ТСП»
«Паллиатив»



Штепа Т.В.
Психолог Службы



Филюшина
координатор направления «Диабет»,
юрист Службы



Удовлетворение запроса семей на организованную дневную занятость
детей с инвалидностью



Проект « Лиловый дом»

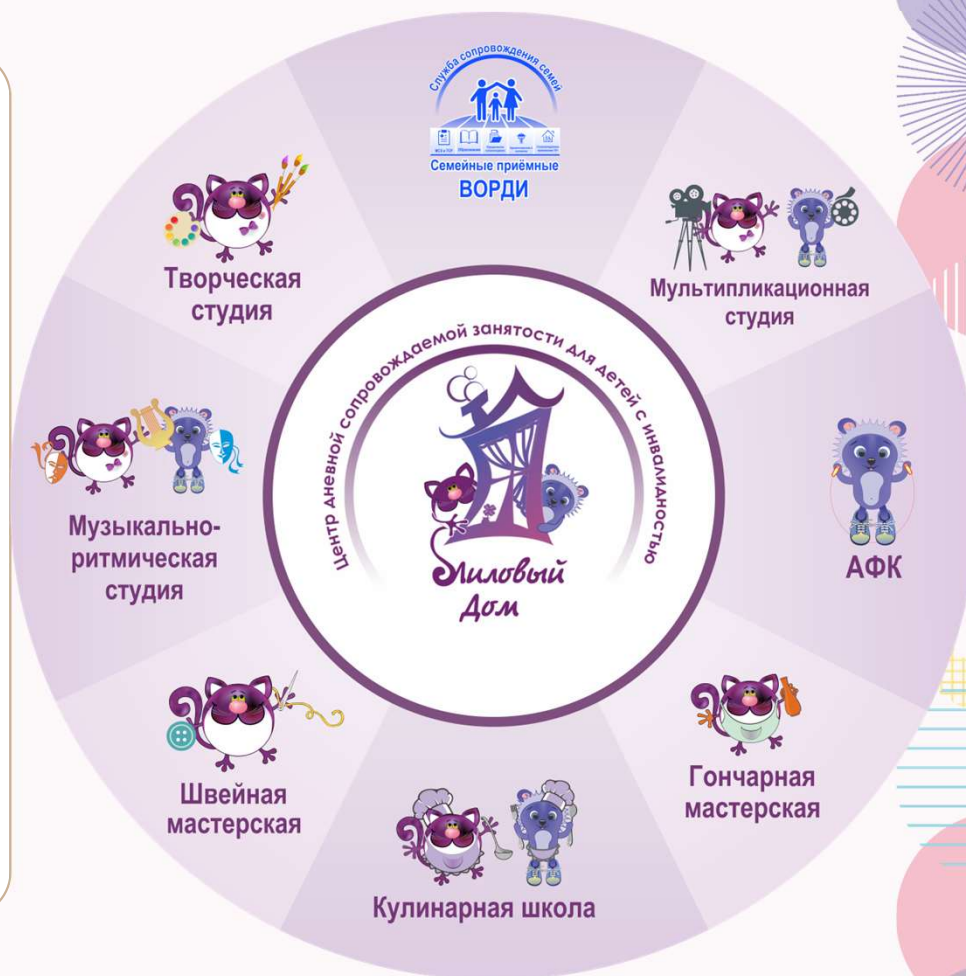
При содействии службы «Семейная приемная ВОРДИ» сформированы условия для открытия и функционирования **двух** центров сопровождаемой дневной занятости «Лиловый дом»

г. Чита - с 1 апреля 2023 года, посещают более **100** ребят с инвалидностью и ОВЗ;

г. Краснокаменск - с 1 января 2024 года, посещают более **40** ребят с инвалидностью (ТМНР)

Запрос ЦГ на регулярной дневную занятость превышает предложения.

Значимая поддержка и для ребят с особыми потребностями, и для их родителей.



Организация дневной занятости в ЦДЗ « Лиловый дом»

г. Чита (4-8 часов в неделю)

г. Краснокаменск (12 часов в неделю)

Кулинарная школа



Творческая мастерская



Организация дневной занятости в ЦДЗ « Лиловый дом»

г. Чита (4-8 часов в неделю)

г. Краснокаменск (12 часов в неделю)

Швейная мастерская



Гончарная мастерская



Столярная мастерская



Организация дневной занятости в ЦДЗ « Лиловый дом»

г. Чита (4-8 часов в неделю)

г. Краснокаменск (12 часов в неделю)

Музыкально-ритмическая студия



Адаптивная физкультура



Организация дневной занятости в ЦДЗ « Лиловый дом»

г. Чита (4-8 часов в неделю)

г. Краснокаменск (12 часов в неделю)

Студия мультипликации и креативных технологий



АВА - терапия



Отделение коррекционной помощи

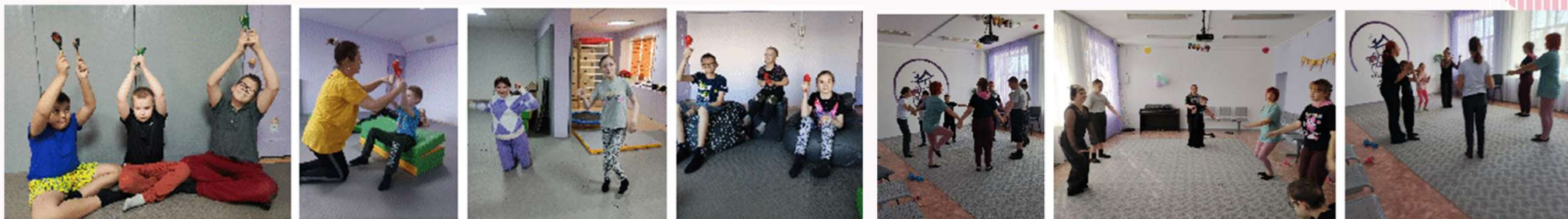


Организация дневной занятости в ЦДЗ « Лиловый дом»

г. Чита (4-8 часов в неделю)

г. Краснокаменск (12 часов в неделю)

Музыкально-ритмическая студия



Адаптивная физкультура



Мероприятия, направленные на улучшение жизненных перспектив благополучателей проекта «Лиловый дом»

г. Чита

Летние инклюзивные смены



ЦЕЛЬ на 2026 год: Тренировочное проживание

Краснокаменск

Социально-трудовая адаптация



ЦЕЛЬ на 2026 г: Трудоустройство 18+

Минимальная потребность кадрового обеспечения условий пребывания до 4 часов в день 30 чел из числа ребят с инвалидностью

Администрация-2 чел.

Руководитель - 1 чел.

Администратор – 1 чел.

Преподавательский состав – 13 чел.

Кулинарная школа – 1 чел.

Творческая мастерская- 1 чел.

Гончарная мастерская -1чел.

Швейная мастерская - 1чел

Театр.-ритмич. студия-1чел.

Студия мультипликации и креативных технологий– 1 чел.

Гончарная студия-1 чел

Студия СБО – 1 чел.

АБА-терапевт - 2 чел.

Инструктор АФК – 2 чел.

Ассистентская служба

Ассистент- помощник – 8 чел.

Уборщик помещений/территории – 1чел.

Администрация-2 чел.

Руководитель – 1 чел.

Администратор – 1 чел.

Преподавательский состав – 10чел.

Кулинарная школа/курс хлебопечения - 1 чел.

Творческая мастерская - 1 чел.

Швейная мастерская – 1 чел

Гончарная/Столярная мастерская -1 чел.

Театр.- ритмич. студия-1чел.

Отделение КРЗ – 3 чел.

Инструктор АФК- 2 чел.

Ассистентская служба

Ассистент- помощник - 6 чел.

Уборщики помещений/ территории – 2 чел.



Команда центра «Лиловый дом» в Чите



Яцук Мария
руководитель,
родитель ребенка
с инвалидностью



Гарная Дина
преподаватель
музыкально-ритмической студии и
студии мультипликации,
родитель ребенка с
инвалидностью



Валикова Елена
АВА-терапевт,
родитель ребенка
с инвалидностью



Нечаева Виктория
преподаватель
Кулинарной школы,
родитель ребенка с инвалидностью



Петина Мария
преподаватель студии
прикладного творчества,
АВА-терапевт,
родитель ребенка с
инвалидностью



Музыкина Елена
дефектолог,
преподаватель швейной и
гончарной мастерской



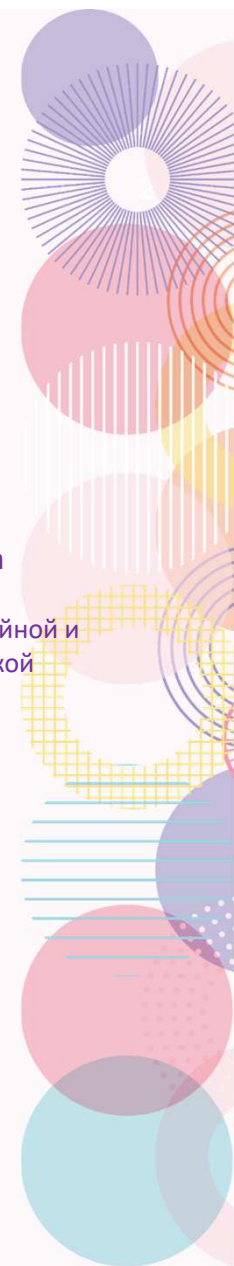
Плотников Роман
инструктор АФК,
эрготерапевт



Иванченко Владимир
инструктор АФК



Матюшина Анна
ежедневный
клининг центра,
родитель ребенка с
инвалидностью



Команда центра «Лиловый дом» в г.Краснокаменск



Чепуренко Светлана
руководитель Центра,
наставник курса
«Хлебопечение»
Родитель инвалида с детства 1 гр



Фролова Виктория
педагог-дефектолог
ритмико-театральной
студии



Чепуренко Игорь
(Столярная мастерская,
мультимедийная студия)
Наставник, инструктор по труду



Тюкавкина Наталья
Инструктор АФК,
эрготерапевт



Яковлева Ольга
педагог
творческой студии ,
специалист ПАП
родитель
ребёнка-инвалида



Теплинская Светлана
Педагог- дефектолог ,
специалист ПАП
родитель
ребенка-инвалида



Иванова Анна
педагог- дефектолог
коммуникативной студии



Савенкова Виктория,
Ассистент- помощник
Родитель инвалида с детства 1 гр



Аникьева Марина,
инструктор по труду,
уборщик помещений





Яцук Мария Анатольевна

Председатель РО ВОРДИ Забайкальского края

Контакты:

телефон: +7 924 277 14 68

эл. Почта: zab.kray@vordi.ru

Социальные сети:

Телеграм: <https://t.me/vordi75>

Вконтакте: <https://vk.com/rovordi75>

Сайт: <https://zabkray.vordi.org/>

